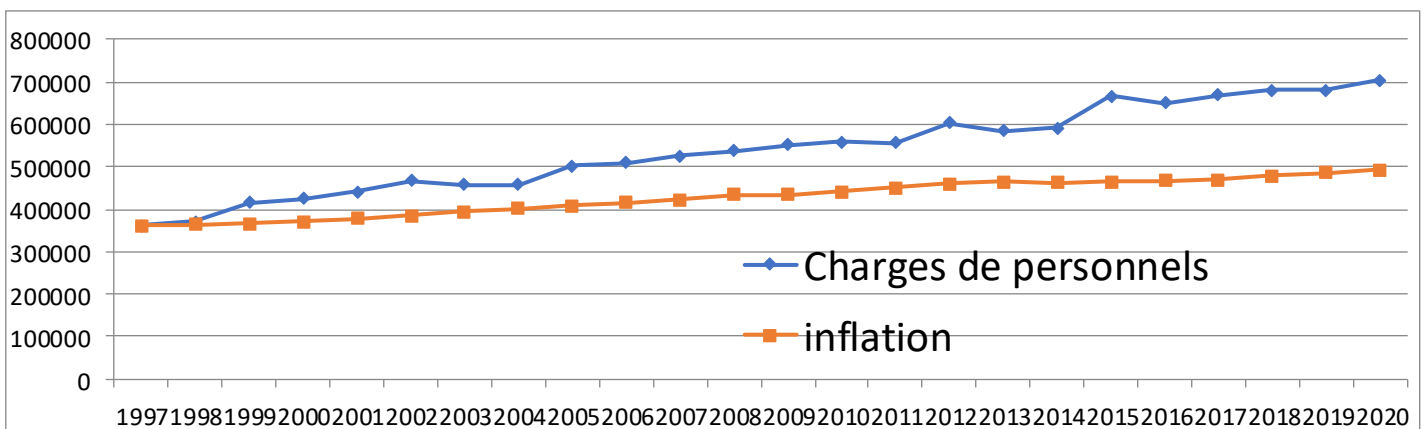
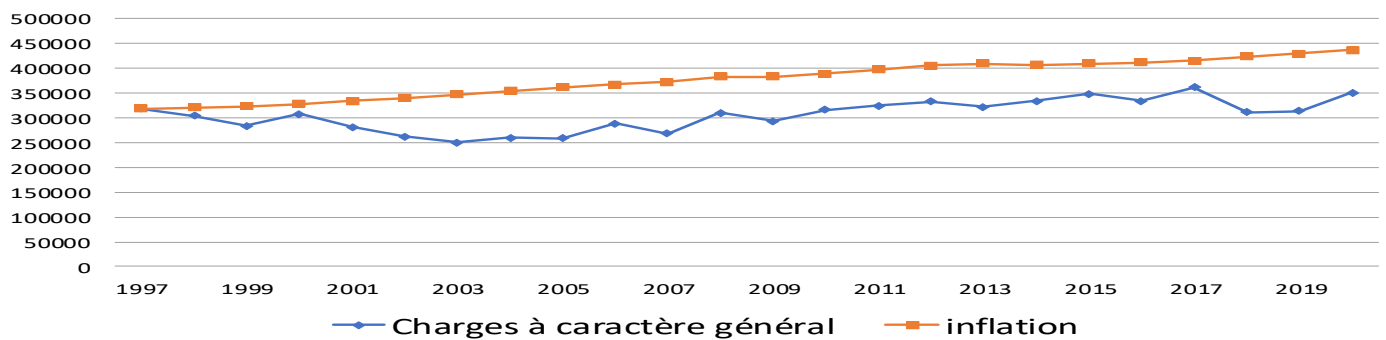


# BILAN du FONCTIONNEMENT 2020

⇒ **FONCTIONNEMENT DEPENSES**: augmentation des charges de 5 %

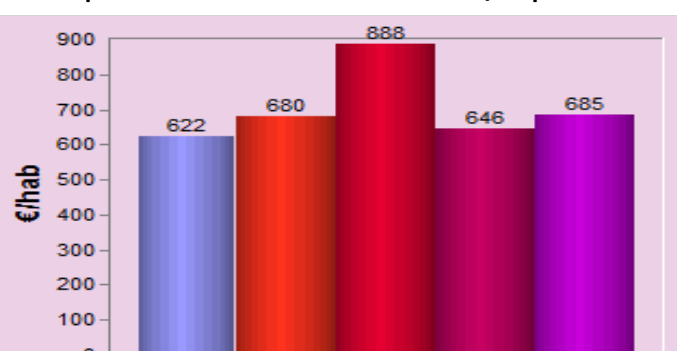
2019		Évolution	
		Inflation	1 an
<b>DEPENSES</b>			<b>1 an</b>
11	Charges à caractère général	350 904	12%
12	Charges de personnel	704 949	3%
65	Charges de gestion courante	160 922	4%
66	Charges financières	13 235	-38%
67	Charges exceptionnelles	1 858	-32%
	<b>TOTAL dépenses</b>	<b>1 231 239 €</b>	<b>+ 5 %</b>

## Evolution des charges à caractère général

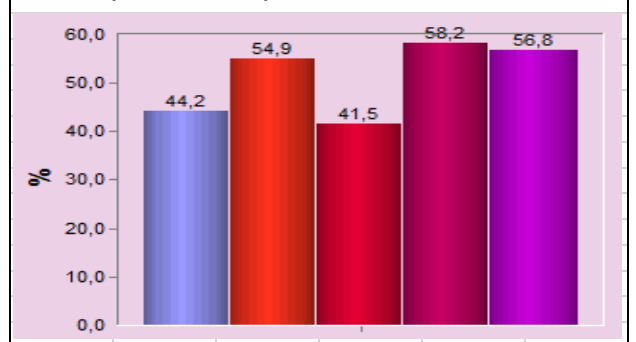


Légende	
France 2018	(Blue bar)
Réalisé 2017	(Red bar)
Réalisé 2018	(Dark Red bar)
Réalisé 2019	(Purple bar)
Réalisé 2020	(Dark Purple bar)

### Dépenses réelles de fonctionnement / Population

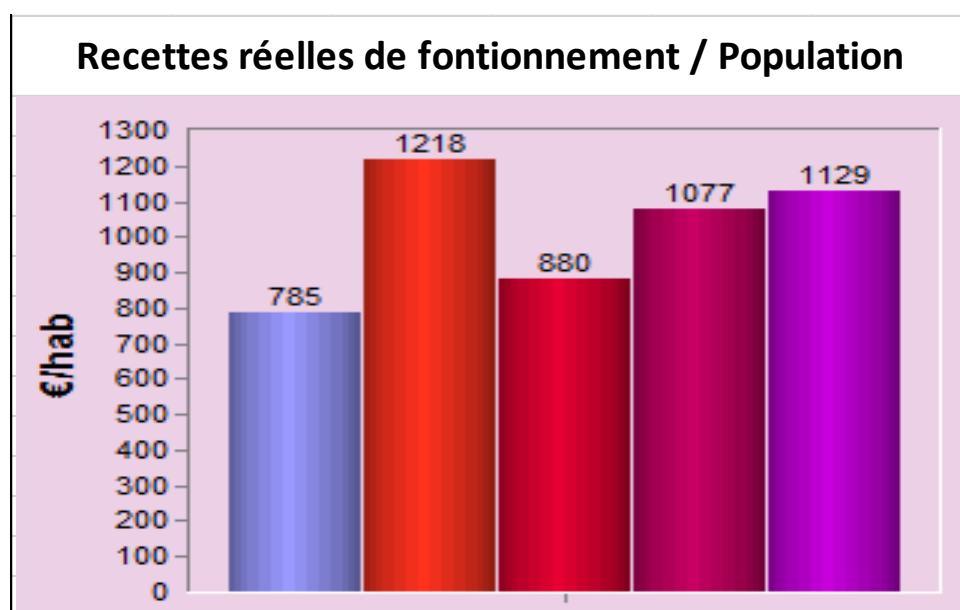
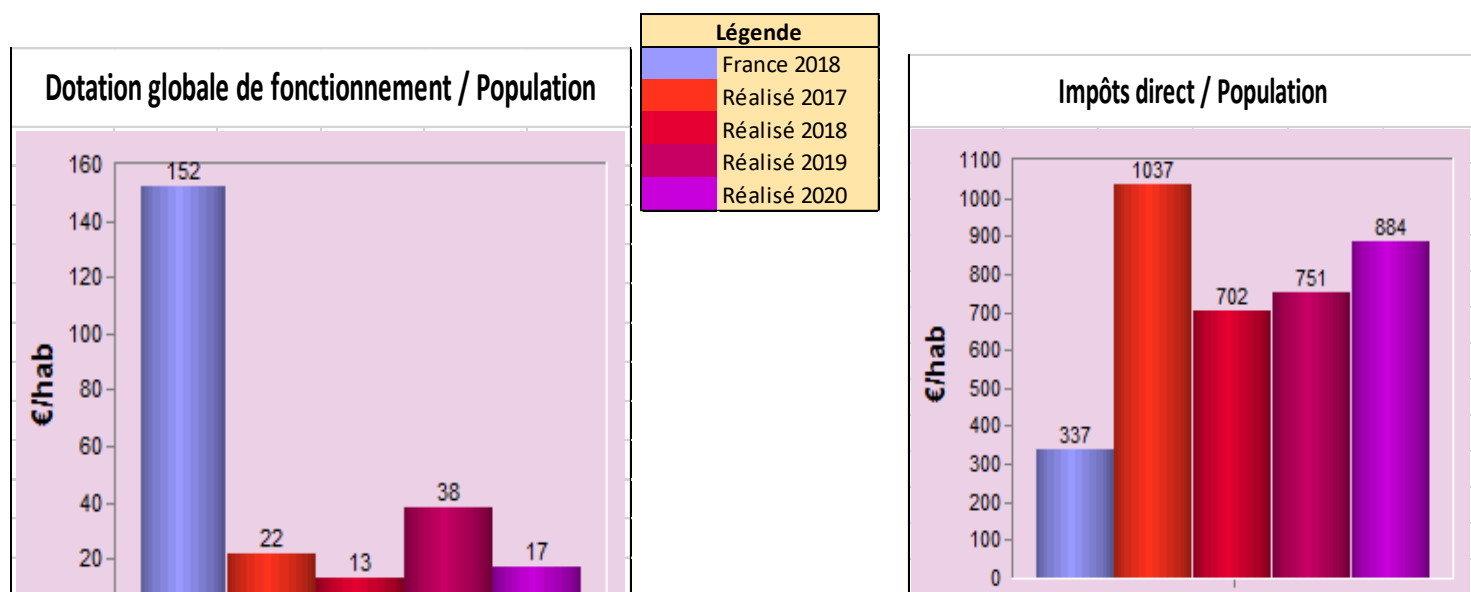


### Frais de personnel / Dépenses réelles de fonctionnement



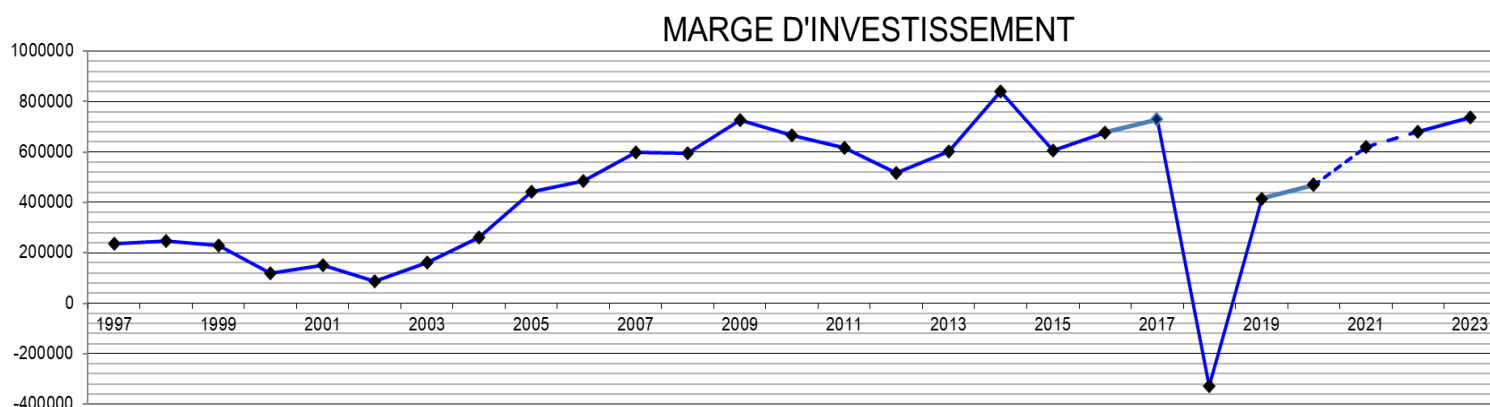
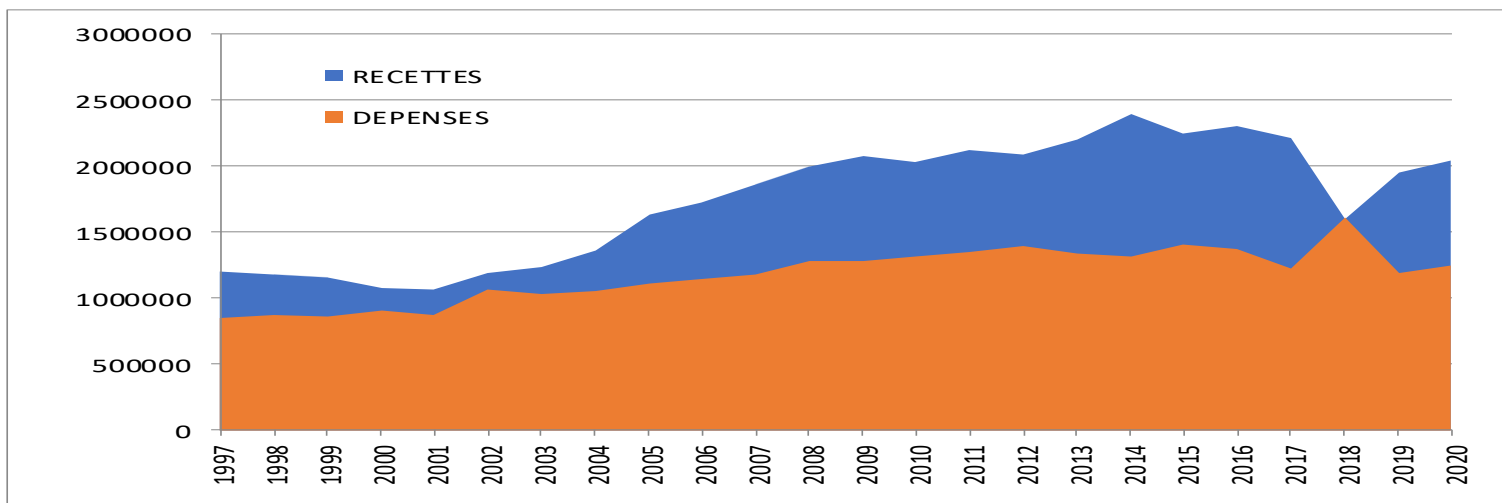
## FONCTIONNEMENT RECETTES: hausse des recettes de 5 %

RECETTES			1 an
70	Produits de gestion courante	98 865	-5%
73	Impôts et taxes	1 762 883	21%
74	Dotations, subventions	118 445	2%
75	Autres produits de gestion courante	12 258	-51%
13	Atténuation de charges	33 494	-24%
76	Produits financiers	3	0%
77	Produits exceptionnels	21 731	-90%
	<b>RECETTES</b>	<b>2 047 679</b>	<b>5%</b>

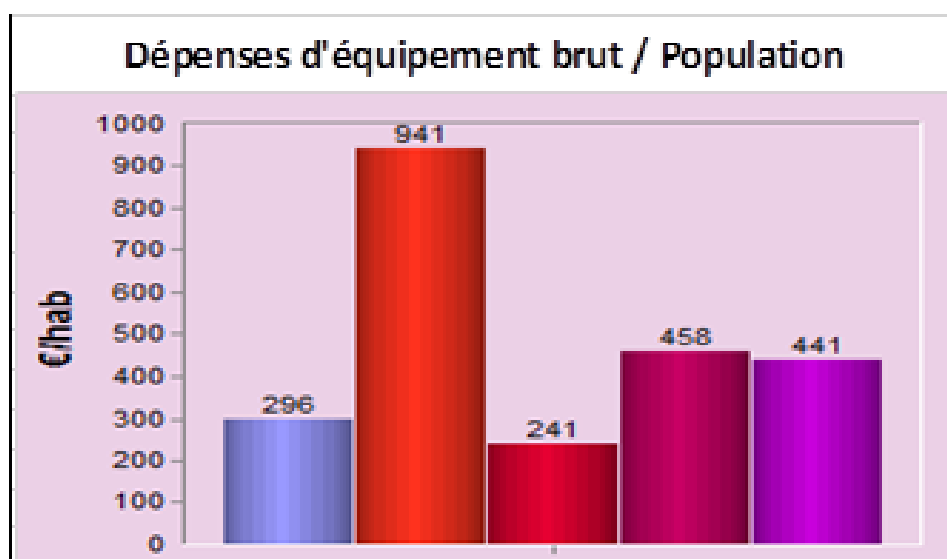


## MARGE : hausse de 13 %

<b>Différence Rec/Dép</b>	<b>798 440 €</b>	<b>+ 4 %</b>
<b>Remboursement capital</b>	<b>330 941</b>	<b>-6%</b>
<b>MARGE</b>	<b>467 499</b>	<b>13%</b>



## ⇒ INVESTISSEMENT

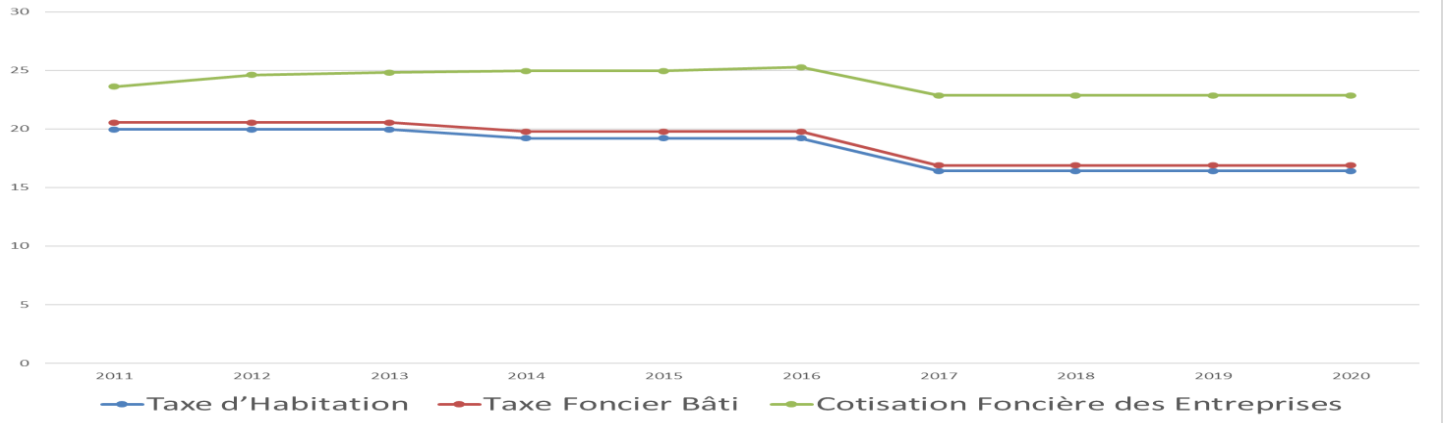


Légende	
France 2018	(Barre bleue)
Réalisé 2017	(Barre orange)
Réalisé 2018	(Barre rouge)
Réalisé 2019	(Barre magenta)
Réalisé 2020	(Barre violette)

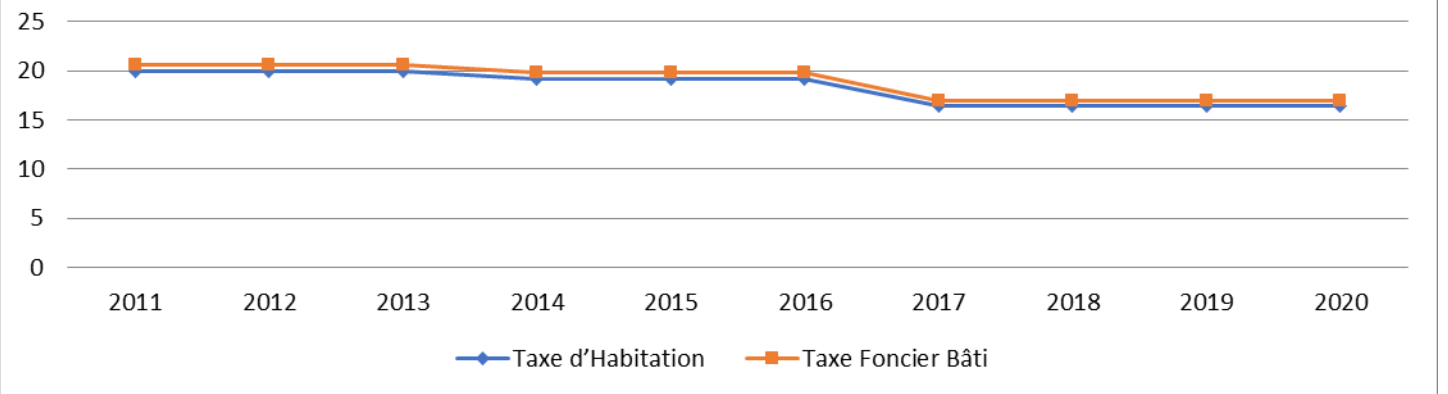
# TAUX D'IMPOSITION

	2010	2011	2012	2013	2014	2015	2016	2017	2018	2019	2020
Taxe d'Habitation	19,96	19,96	19,96	19,96	19,21	19,21	19,21	16,42	16,42	16,42	16,42
Taxe Foncier Bâti	20,55	20,55	20,55	20,55	19,78	19,78	19,78	16,9	16,9	16,9	16,9
Cotisation Foncière des Entreprises	23,61	23,61	24,61	24,81	24,95	24,95	25,26	22,87	22,87	22,87	22,87

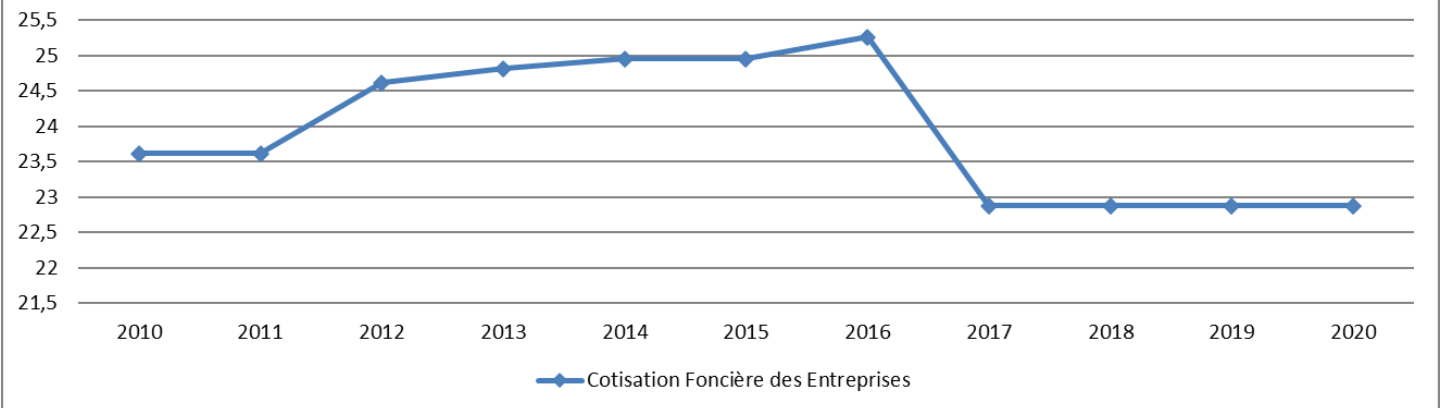
## TAUX D'IMPOSITION



## IMPÔTS MENAGE



## COTISATION FONCIERE des ENTREPRISES



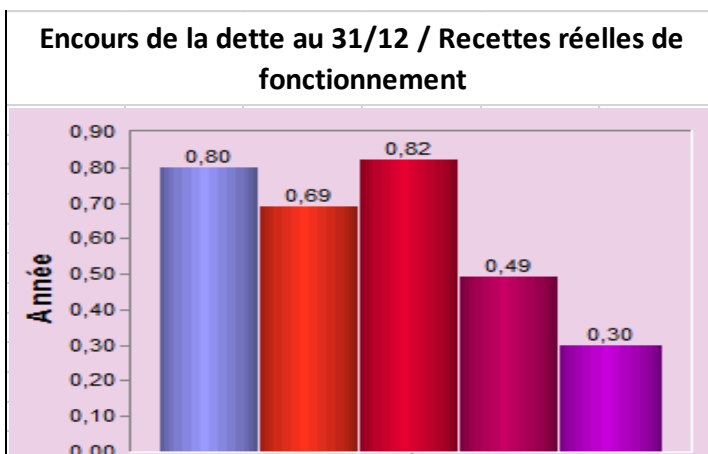
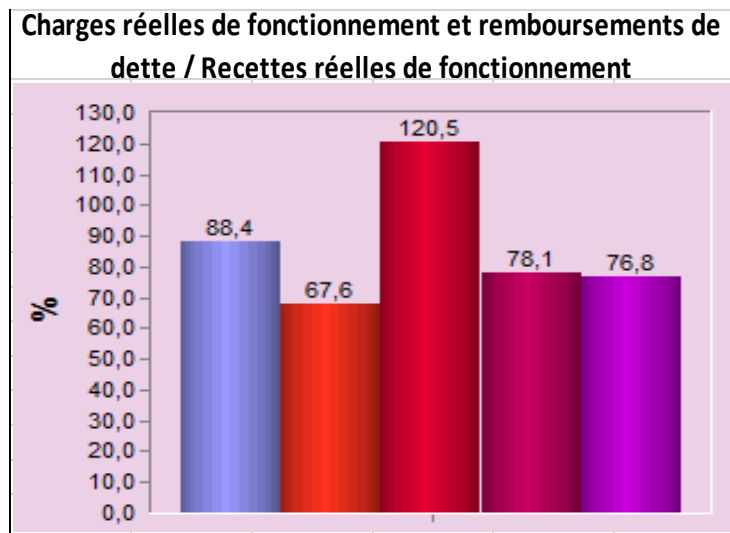
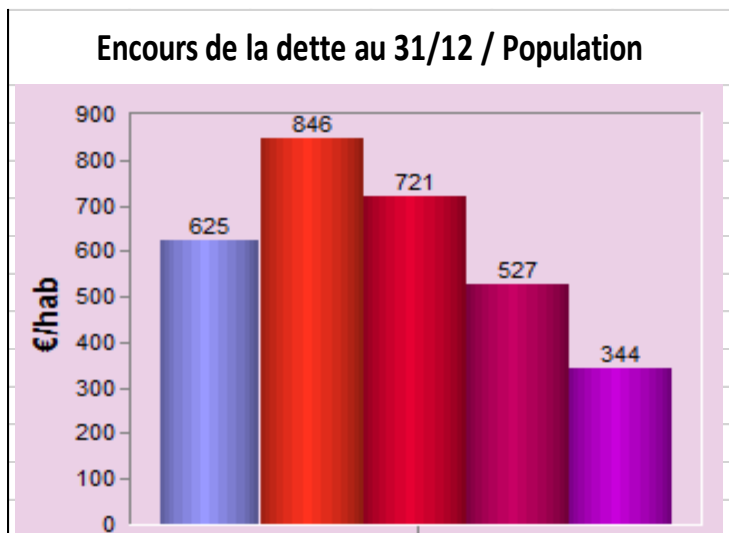
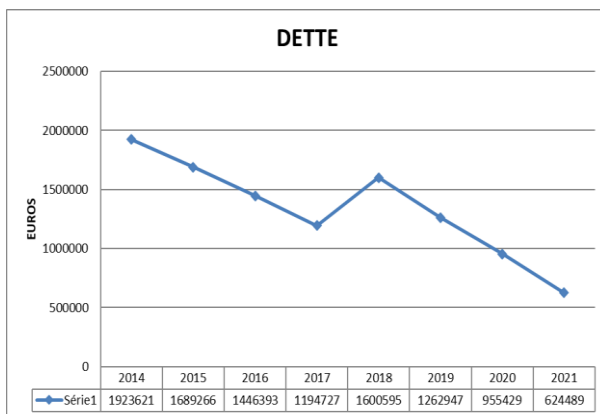
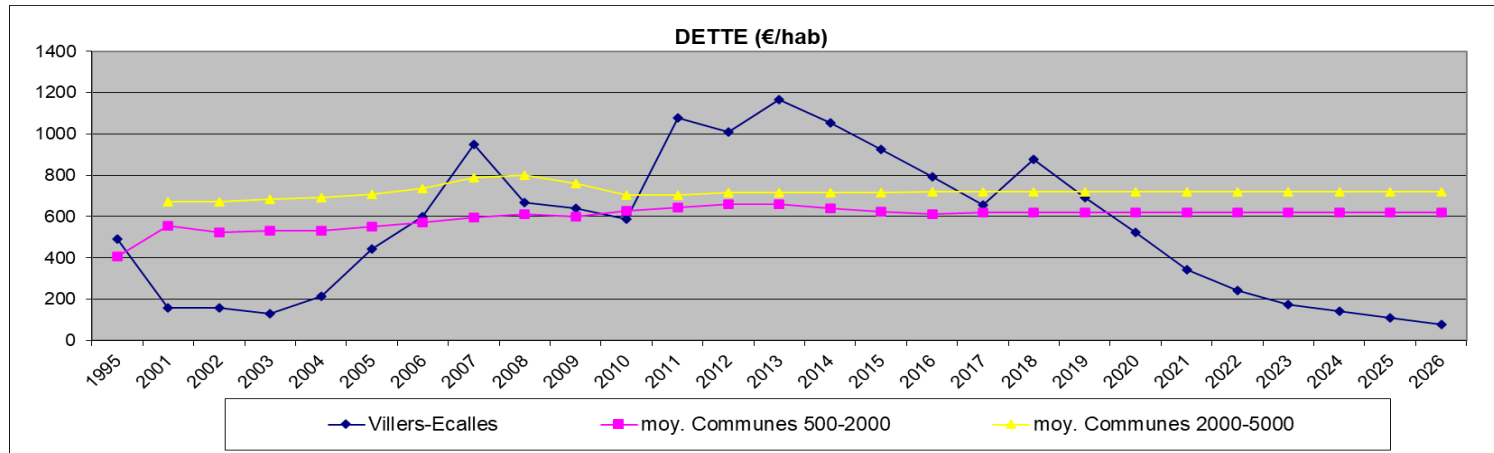
# DETTE

## GLOBAL :

Dette au 1/1/2021: 624 489 € (- 35 %) (= 347 € par habitant. Moyenne strate 621 € en 2015)

Annuité acquise au 1/1/2021 : 189 400 € (- 45 %)

Nouvelles annuités : /



**Légende**

France 2018
Réalisé 2017
Réalisé 2018
Réalisé 2019
Réalisé 2020

⇒ **BALANCE GENERALE DE FIN D'ANNEE 2020**

La balance de fin d'année s'équilibre comme suit :

**Fonctionnement**

Dépenses 1 267 798,59 €  
Recettes 2 226 946,56 €

**Investissement**

Dépenses 1 605 917,68€  
Recettes 941 026,35€

Excédent global : 294 256,64 €