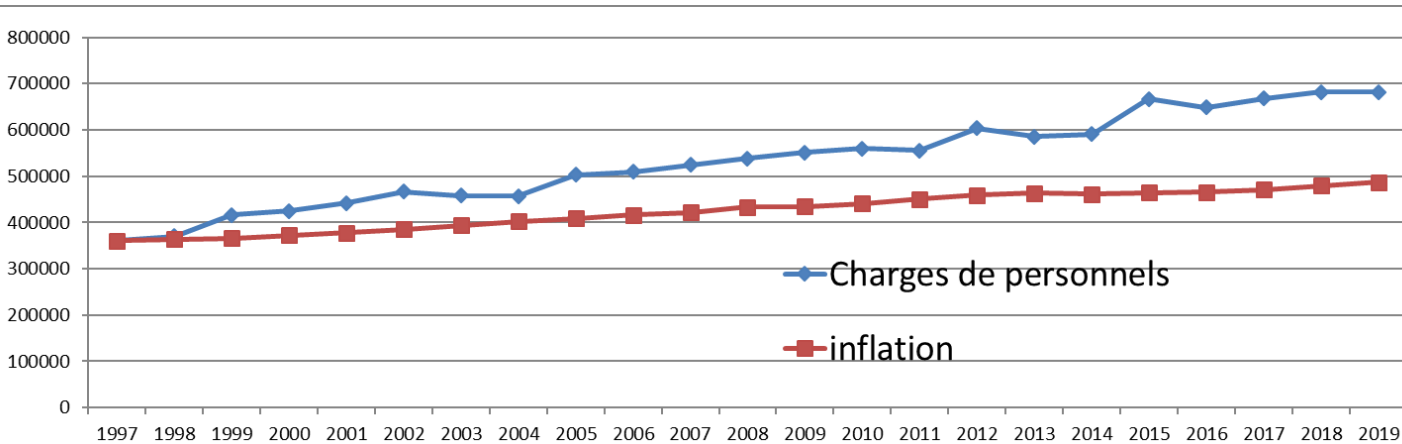
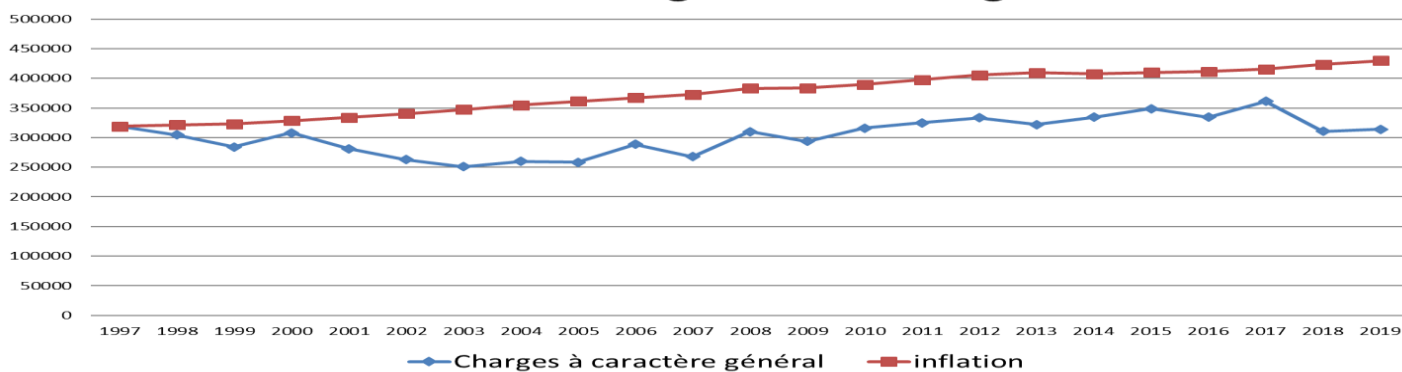


# BILAN du FONCTIONNEMENT 2019

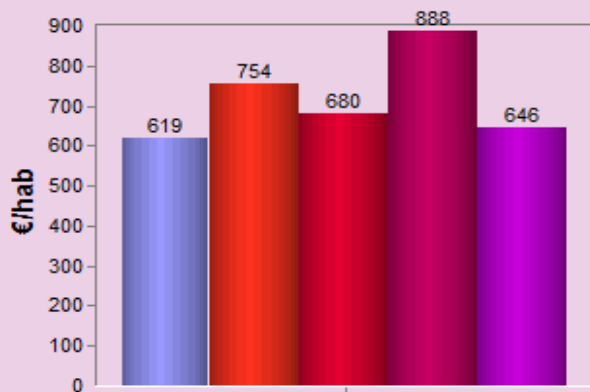
⇒ **FONCTIONNEMENT DEPENSES: baisse des charges de 26 %**

2019		Évolution	
		Inflation	1,5
<b>DEPENSES</b>			<b>1 an</b>
11	Charges à caractère général	313 986	+ 1%
12	Charges de personnel	681 493	+ 2%
65	Charges de gestion courante	155 008	+ 1,8 %
66	Charges financières	21 352	- 30 %
67	Charges exceptionnelles	2 722	- 99 %
	<b>TOTAL dépenses</b>	<b>1 117 561 €</b>	<b>- 26 %</b>

**Evolution des charges à caractère général**



**Dépenses réelles de fonctionnement / Population**

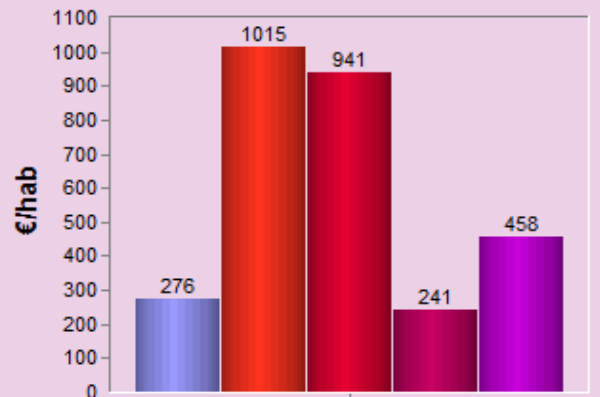


Evaluation de la charge totale de fonctionnement par habitant

**Légende**

France 2017
Réalisé 2016
Réalisé 2017
Réalisé 2018
Réalisé 2019

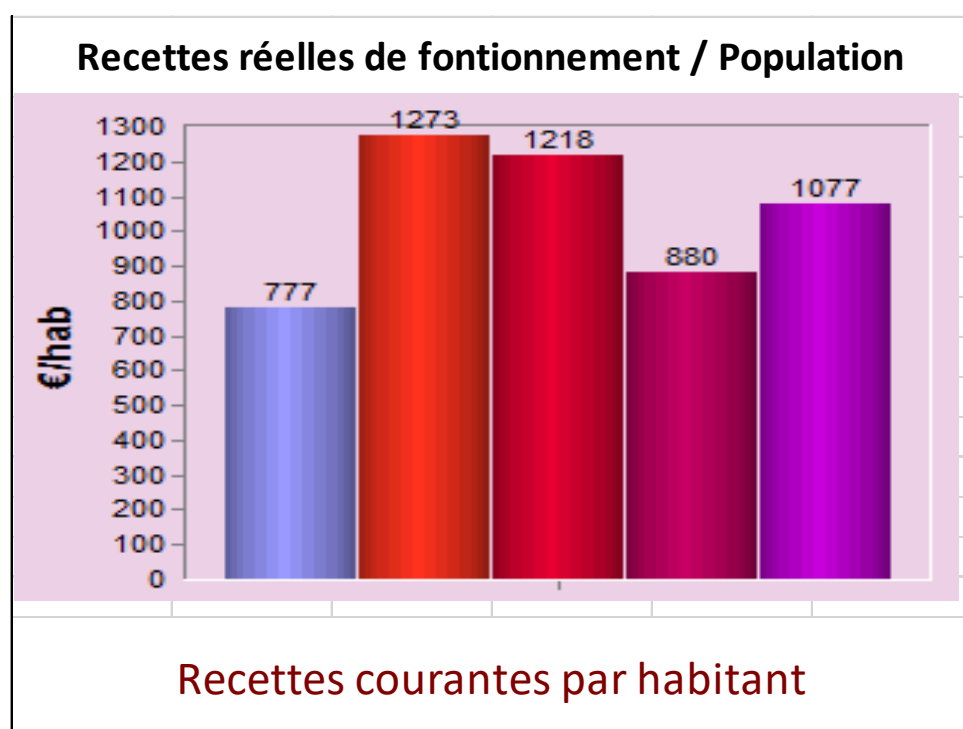
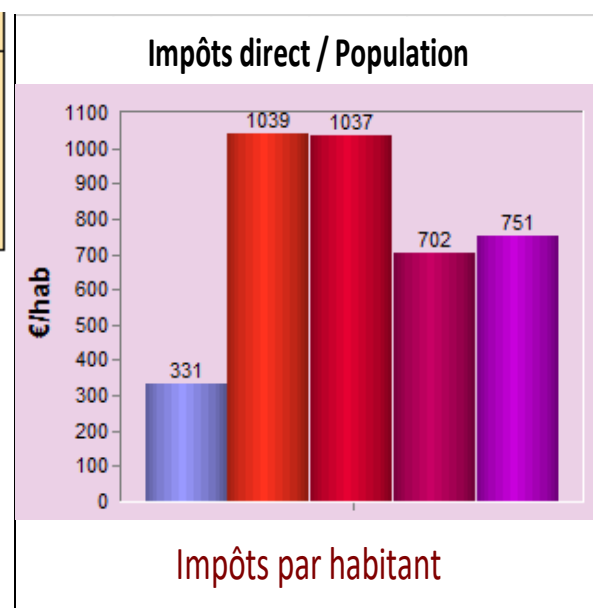
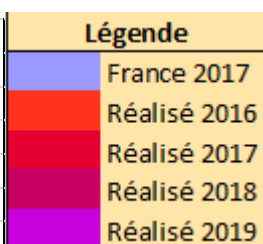
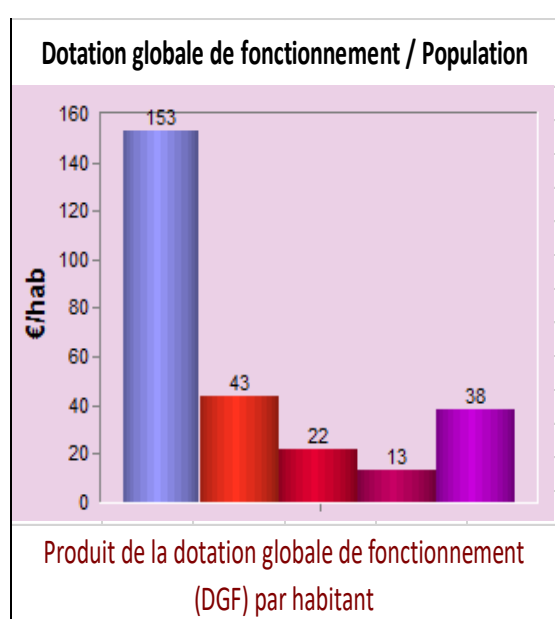
**Dépenses d'équipement brut / Population**



Evaluation de l'effort d'équipement par habitant

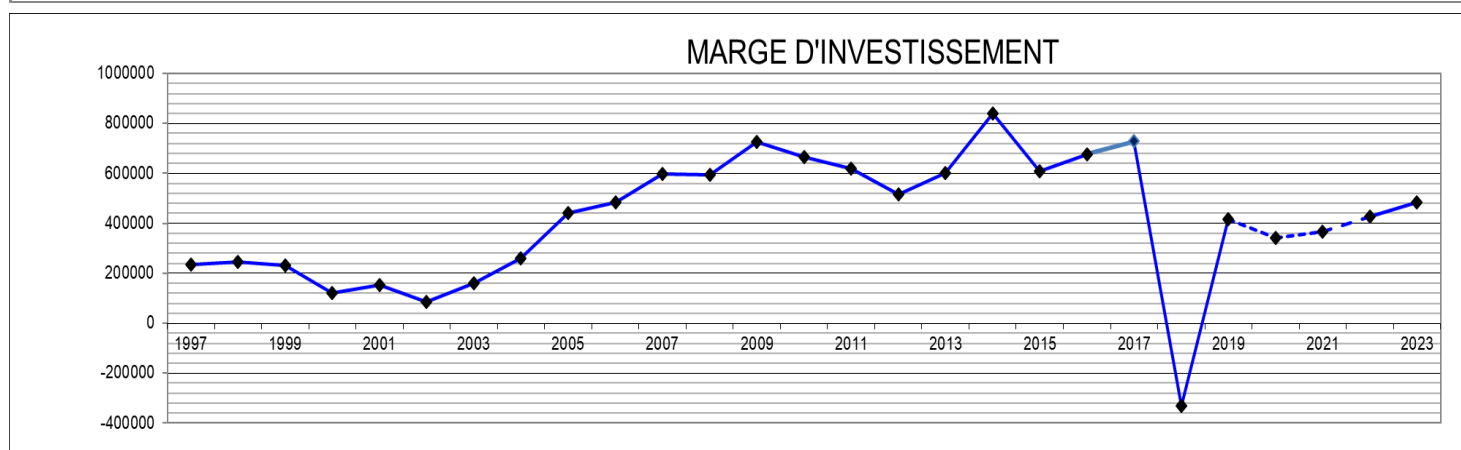
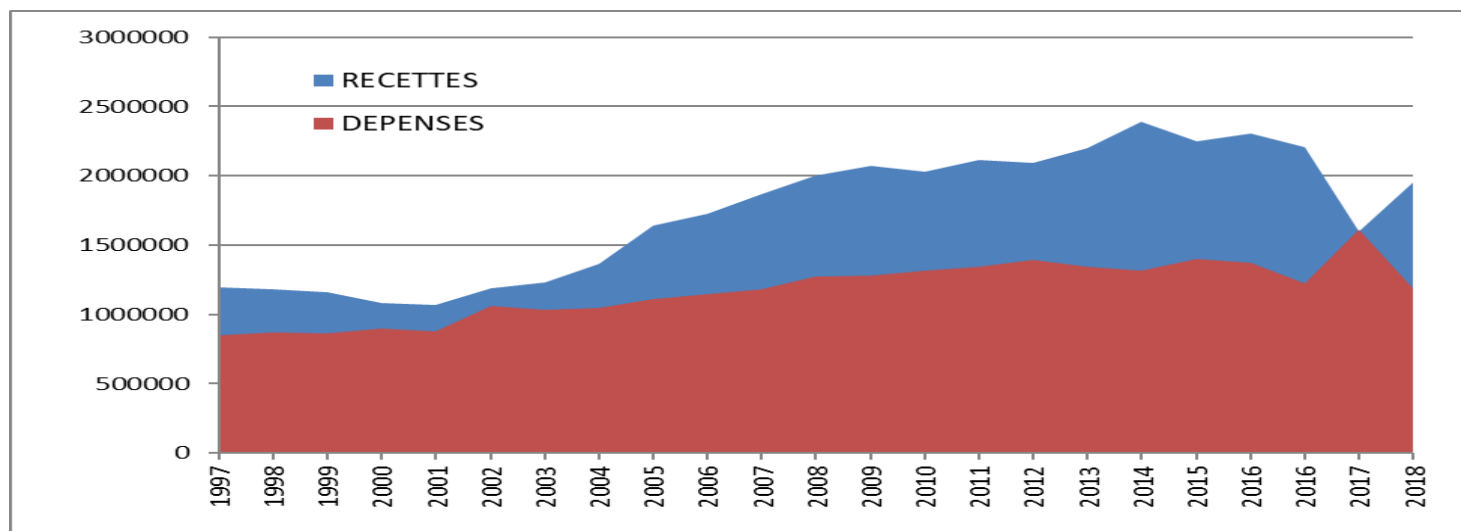
## FONCTIONNEMENT RECETTES: hausse des recettes de 22 %

RECETTES			1 an
70	Produits de gestion courante	103 551	-11%
73	Impôts et taxes	1 456 265	9%
74	Dotations, subventions	116 523	94%
75	Autres produits de gestion courante	24 952	-10%
13	atténuation de charges	44 016	5%
76	Produits financiers	3	0%
77	Produits exceptionnels	207 430	1511%
	<b>RECETTES</b>	<b>1 952 740 €</b>	<b>22%</b>

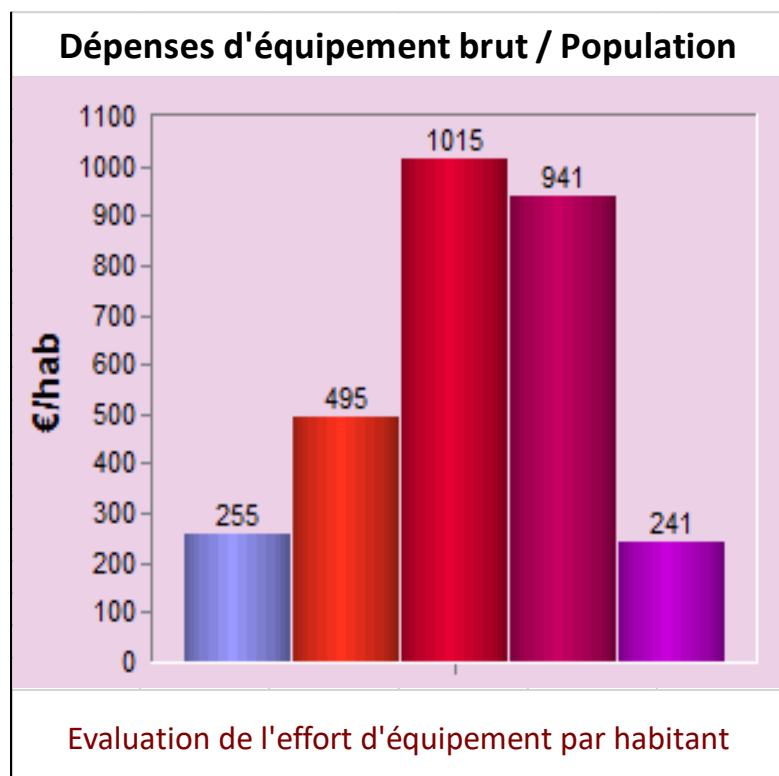


## MARGE : hausse de 226 %

<b>Différence Rec/Dép</b>	<b>766 731 €</b>	<b>+ 4 733 %</b>
<b>remboursement capital</b>	<b>351 672 €</b>	<b>+ 12 %</b>
<b>MARGE</b>	<b>415 059 €</b>	<b>226 %</b>



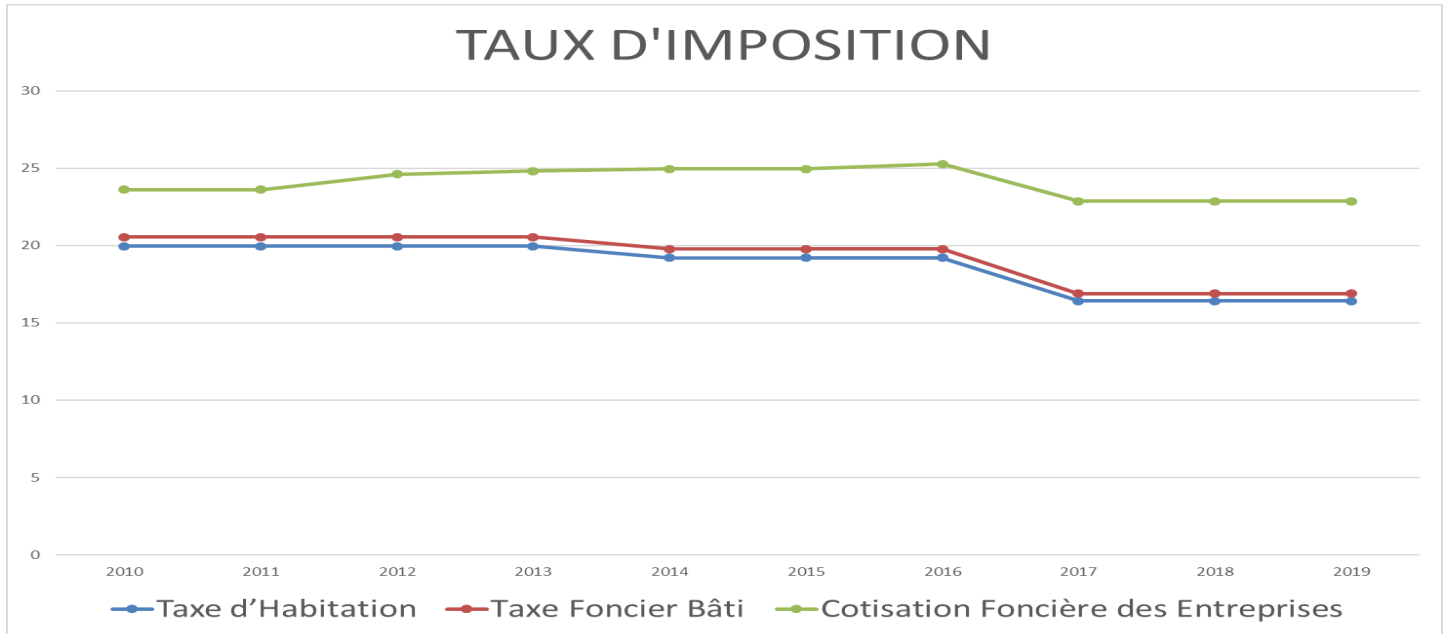
## ⇒ INVESTISSEMENT



Légende	
France 2017	
Réalisé 2016	
Réalisé 2017	
Réalisé 2018	
Réalisé 2019	

# TAUX D'IMPOSITION

	2010	2011	2012	2013	2014	2015	2016	2017	2018	2019
Taxe d'Habitation	19,96	19,96	19,96	19,96	19,21	19,21	19,21	16,42	16,42	16,42
Taxe Foncier Bâti	20,55	20,55	20,55	20,55	19,78	19,78	19,78	16,9	16,9	16,9
Cotisation Foncière des Entreprises	23,61	23,61	24,61	24,81	24,95	24,95	25,26	22,87	22,87	22,87



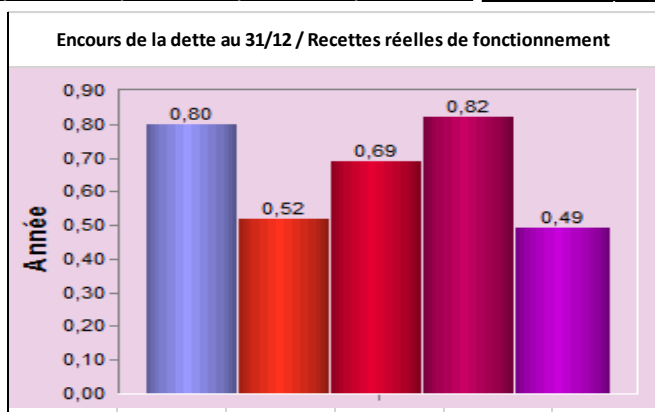
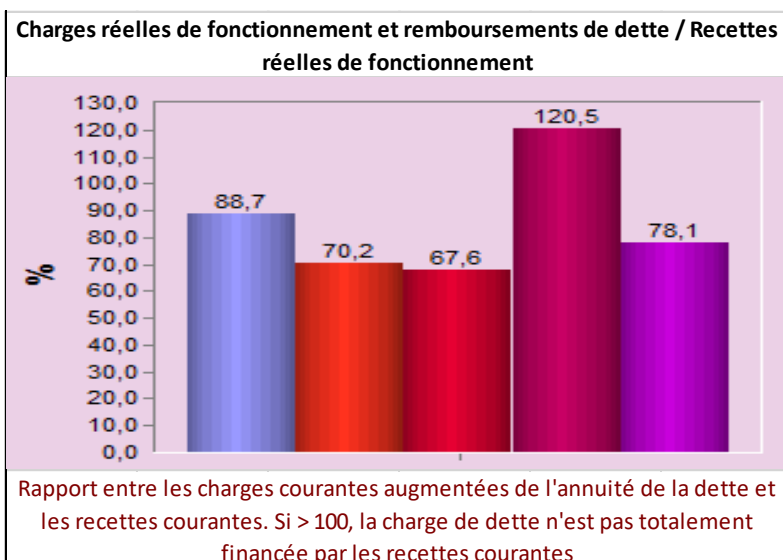
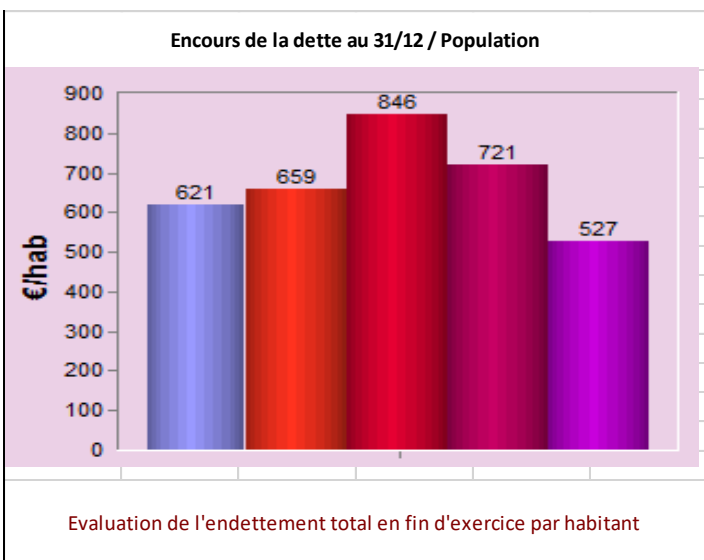
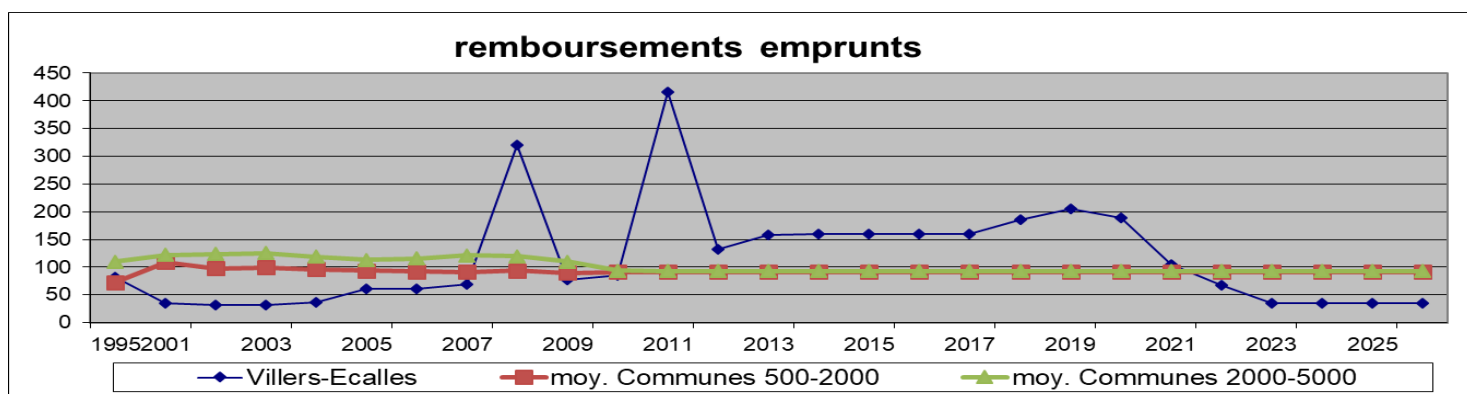
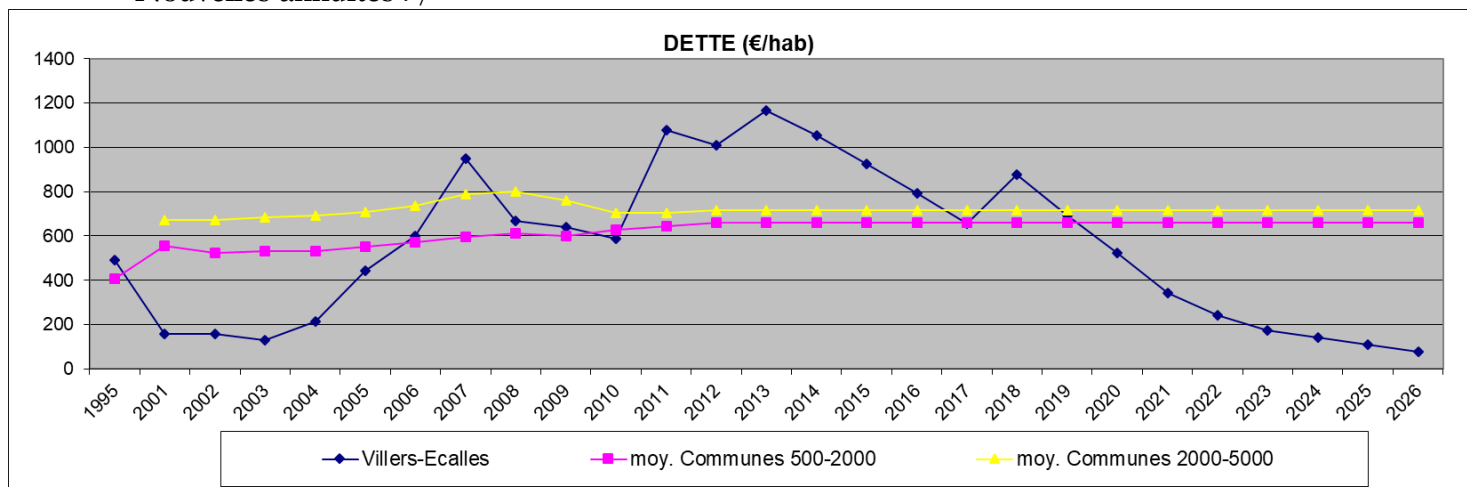
# DETTE

## GLOBAL :

Dette au 1/1/2020: 955 429 € - 27 %) (= 532 € par habitant. Moyenne strate 621 € en 2015)

Annuité acquise au 1/1/2020 : 343 122 € (- 8 %)

Nouvelles annuités : /



**Légende**

France 2017
Réalisé 2016
Réalisé 2017
Réalisé 2018
Réalisé 2019

⇒ **BALANCE GENERALE DE FIN D'ANNEE 2019**

La balance de fin d'année s'équilibre comme suit :

**Fonctionnement**

Dépenses 1 415 898,24 €  
Recettes 2 072 724,62 €

**Investissement**

Dépenses 1 405 003,52€  
Recettes 980 345,73€

Excédent global : 232 168,59 €