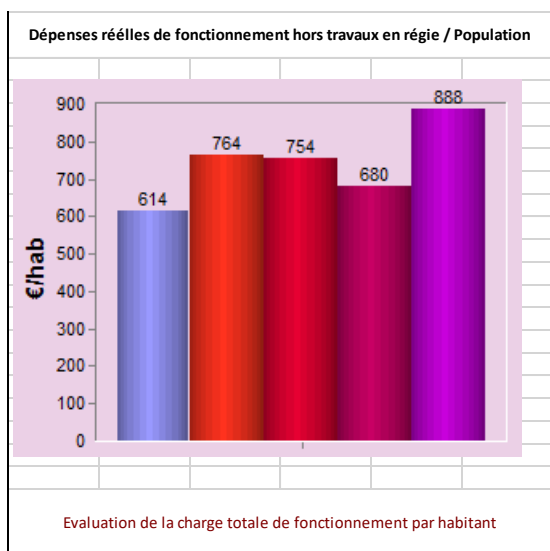
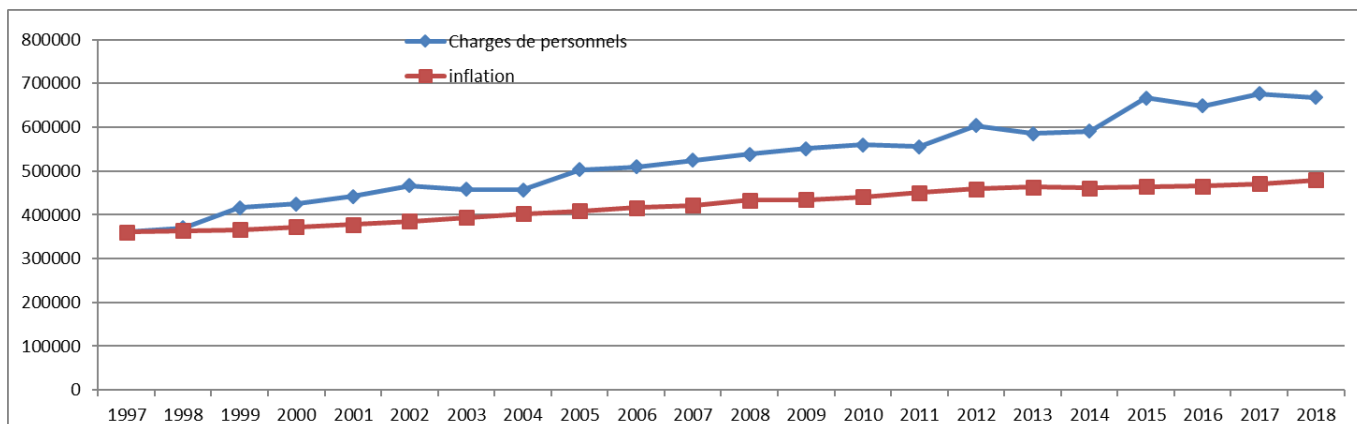
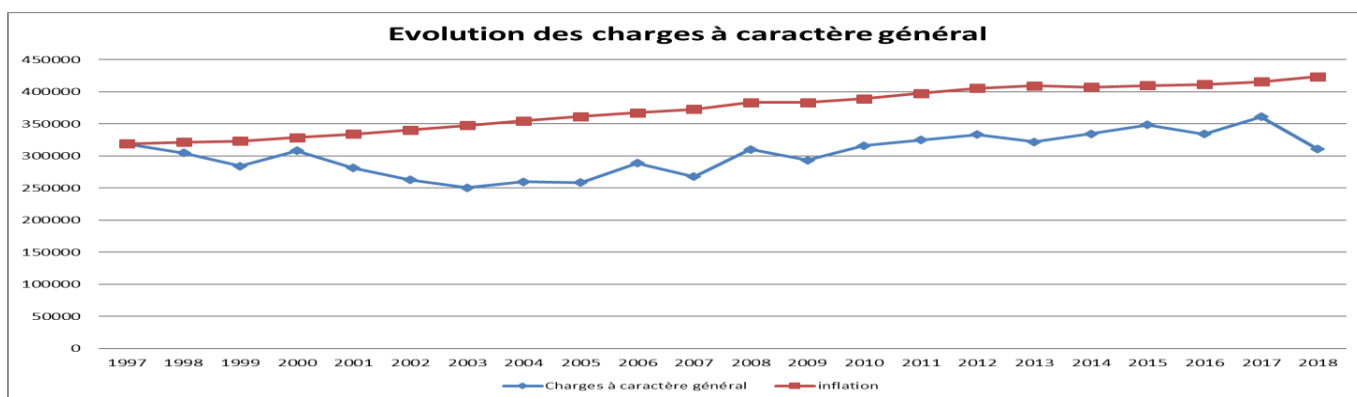


BILAN du FONCTIONNEMENT 2018

⇒ **FONCTIONNEMENT DEPENSES: hausse des charges de 32 %**

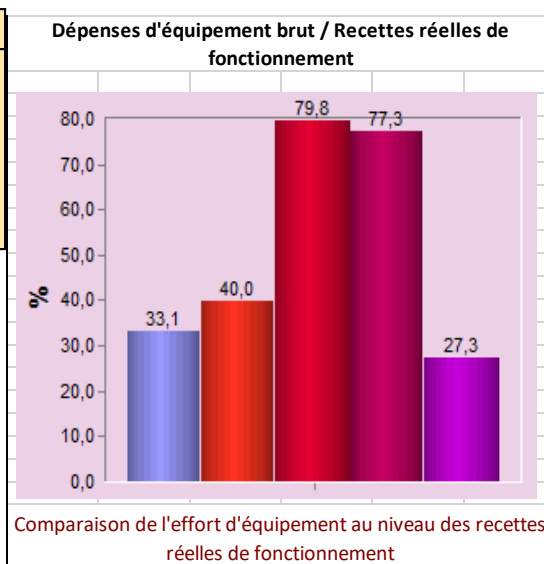
2018		Évolution	
		Inflation	1,9
DEPENSES			1 an
11	Charges à caractère général	310 817	- 13,9
12	Charges de personnel	668 138	- 1,2
65	Charges de gestion courante	152 223	+ 3,8
66	Charges financières	30 340	-15,9
67	Charges exceptionnelles*	449 753	+ 2362,5
	TOTAL dépenses	1 611 641	+ 32 %

*Remboursement du trop perçu de CVAE des années antérieures



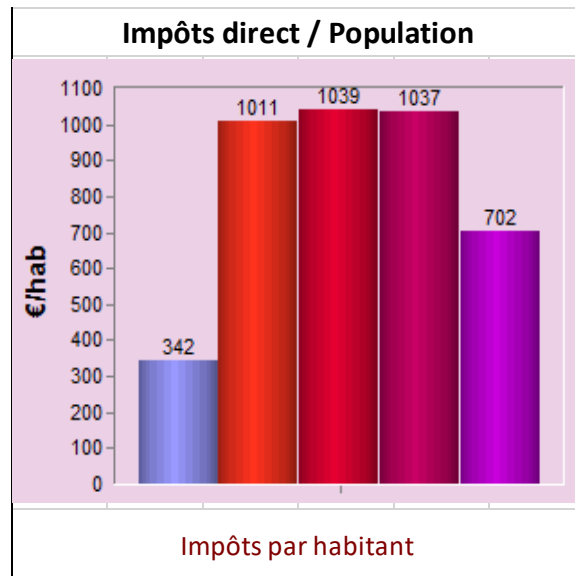
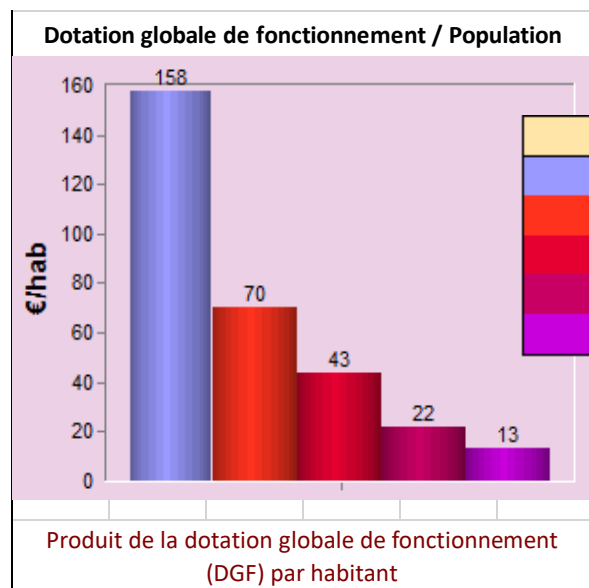
Légende

France 2016
Réalisé 2015
Réalisé 2016
Réalisé 2017
Réalisé 2018



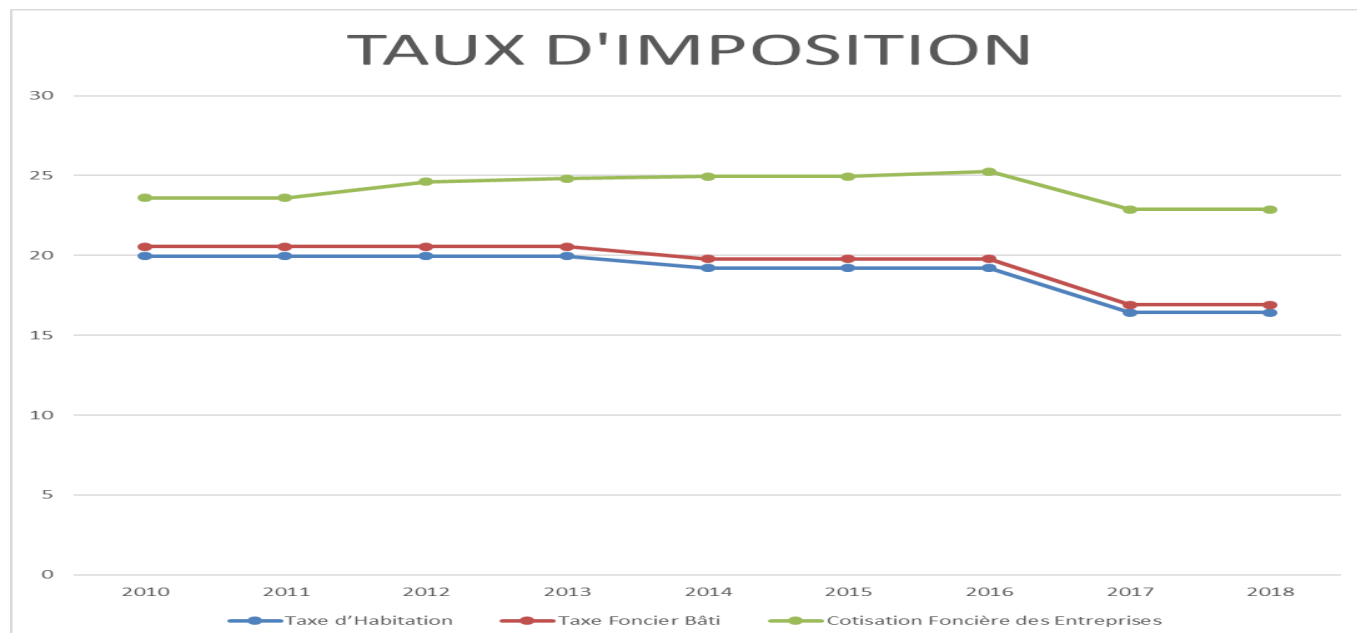
FONCTIONNEMENT RECETTES: baisse des recettes de 28 %

RECETTES			1 an
70	Produits de gestion courante	116 714	+ 16,1
73	Impôts et taxes	1 336 804	- 31,2
74	Dotations, subventions	60 092	- 17,7
75	Autres produits de gestion courante	27 869	+ 12,9
13	Atténuation de charges	41 734	- 11,8
76	Produits financiers	3	
77	Produits exceptionnels	12 877	- 36,2
	RECETTES	1 596 093	- 27,7%



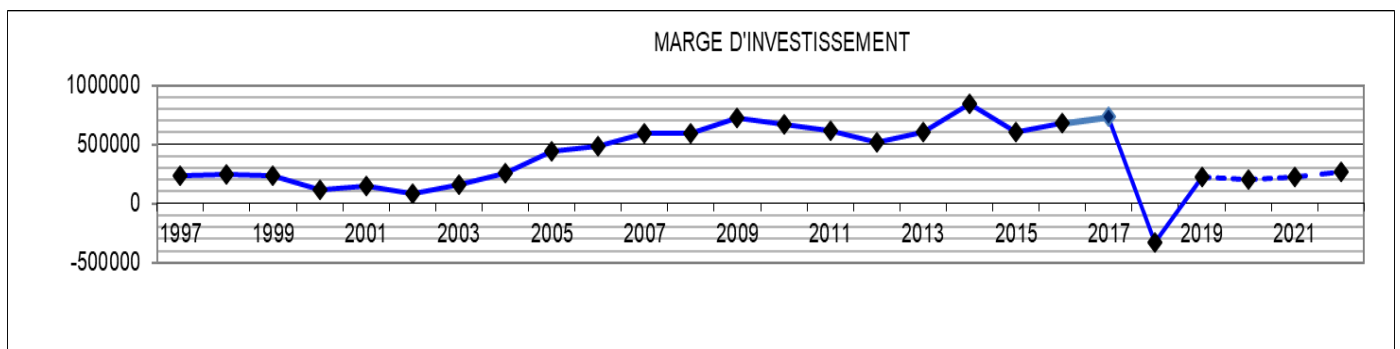
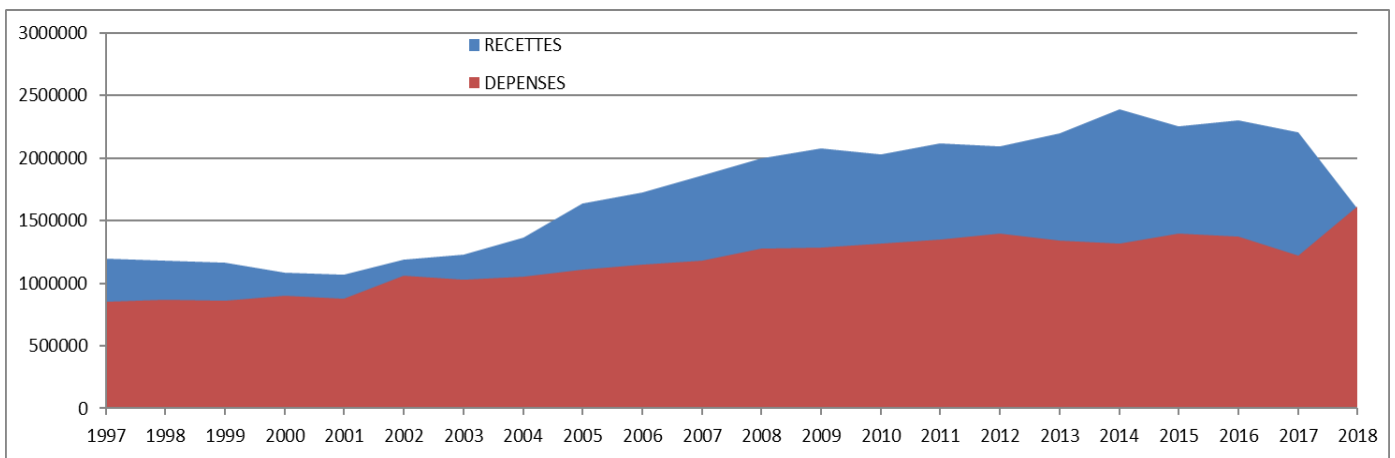
TAUX D'IMPOSITION :

	2010	2011	2012	2013	2014	2015	2016	2017	2018
Taxe d'Habitation	19,96	19,96	19,96	19,96	19,21	19,21	19,21	16,42	16,42
Taxe Foncier Bâti	20,55	20,55	20,55	20,55	19,78	19,78	19,78	16,9	16,9
Cotisation Foncière des Entreprises	23,61	23,61	24,61	24,81	24,95	24,95	25,26	22,87	22,87

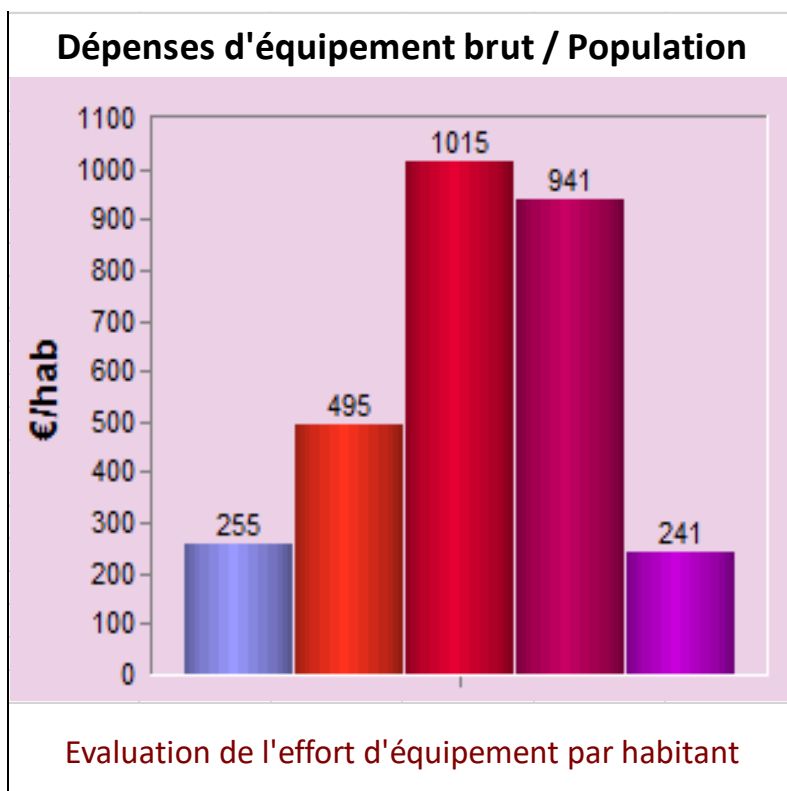


⇒ **MARGE : baisse de 145 %**

Différence Rec/Dép	- 15 548	- 101,7 %
remboursement capital	313 835	+ 20 %
MARGE	- 329 383	- 145,4 %



⇒ **INVESTISSEMENT**



Légende	
France 2016	
Réalisé 2015	
Réalisé 2016	
Réalisé 2017	
Réalisé 2018	

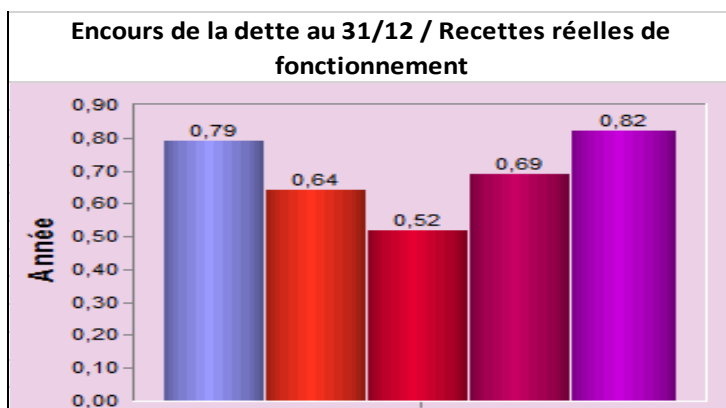
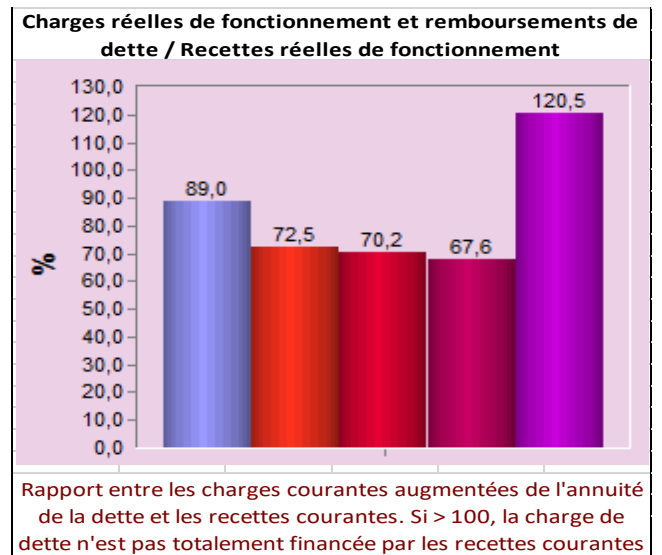
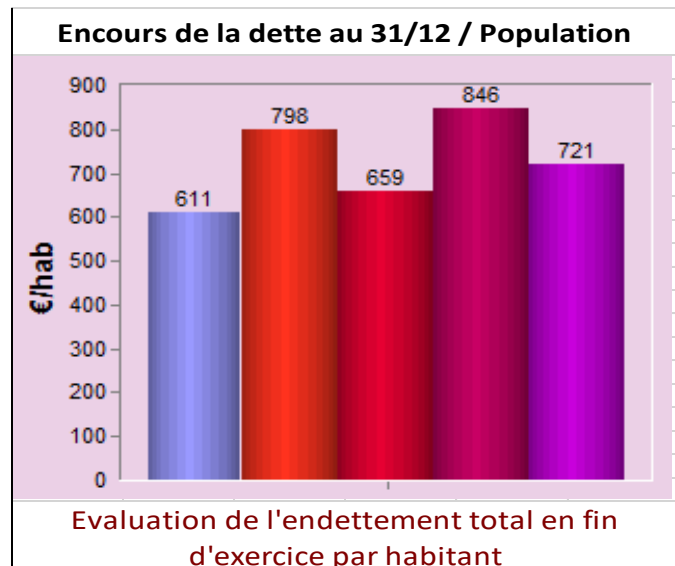
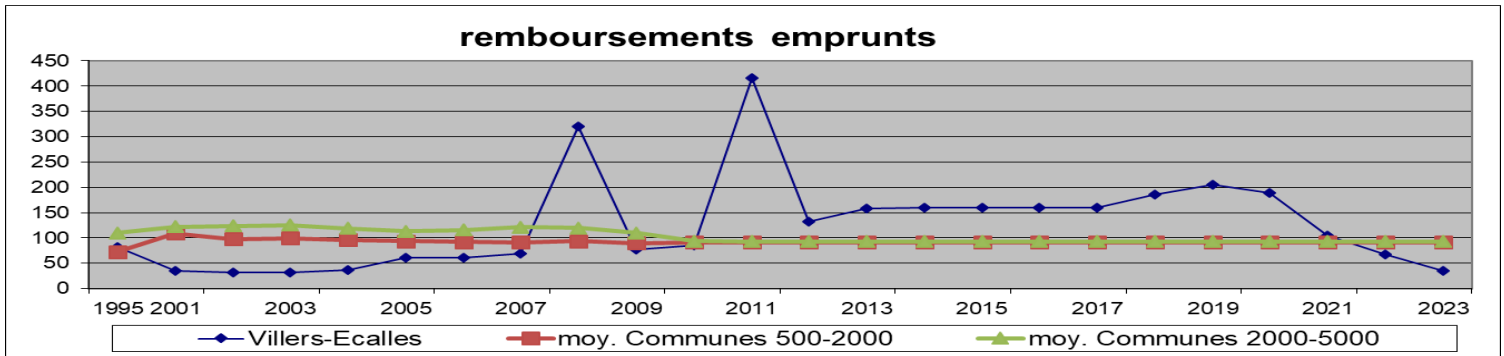
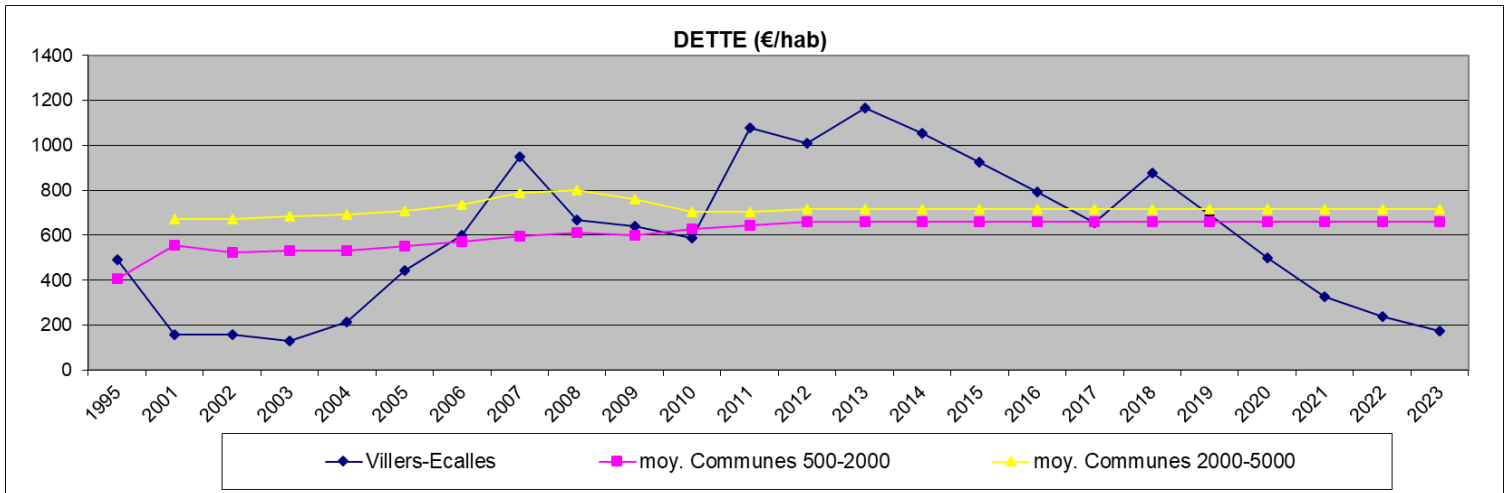
DETTE

GLOBAL :

Dette au 1/1/2019: 1 307 100 € (+ 40 %) (= 726 € par habitant. Moyenne strate 621 € en 2015)

Annuité acquise au 1/1/2019 : 373 024 € (+ 26%)

Nouvelles annuités : 22 260 € (éclairage public)



Légende

France 2016
Réalisé 2015
Réalisé 2016
Réalisé 2017
Réalisé 2018

ORIENTATIONS 2019

FONCTIONNEMENT DEPENSES : stable

- Charges salariales stables :
 - Stabilité du point d'indice des fonctionnaires
 - Quelques changements de grade ou d'échelon
 - « Coup de pouce » aux emplois aidés (contrats minimum de 12 mois)
- Stabilité des indemnités des élus
- Pérennité des « économies » à confirmer

FONCTIONNEMENT RECETTES : hausse

- Recettes fiscales en augmentation de 27 000 € (bases réévaluées de 2,2 %)
- Reprise de la CVAE « normale » 106 000 € (- 450 000 € en 2018)
- Dotations : DGF ? (5000 € en 2018)

INVESTISSEMENT DEPENSES

- Montant prévisible d'investissement : 600 000 €
- Dépenses courantes d'investissement : 90 000 €
- Programmes prévus : route des Campeaux (voie + cheminement piéton), rue Eliot (voie), restaurant municipal (chauffage/ventilation/isolation/clins)

INVESTISSEMENT RECETTES

- Vente de la « maison du bourg » : + 197 000 €
- Taxe d'aménagement de Ferrero : 120 000 €
- FCTVA en baisse (baisse des investissements en 2018) : - 180 000 €

BILAN :

1. Le budget de fonctionnement (réduit en 2018 pour assurer l'équilibre budgétaire) pourrait être en augmentation si les économies ne sont pas pérennisées.
2. Malgré la baisse très nette des revenus et donc de l'investissement, il est proposé le **maintien des taux communaux**.
3. Les **projets habituels d'investissements** sont réduits pour augmenter les capacités sur les programmes plus importants.
4. Les projets d'investissements importants retenus par le Conseil Municipal sont quasi financés sans emprunts sous réserve du maintien des montants attendus.